

# TREGOHUNI VIGJILENT

Mbroni veten dhe familjen tuaj nga shfrytëzimi dhe nga trafikimi i qenieve njerëzore



## Burime Dhe Kontakte



Ndiheni i/e detyruar të bëni gjëra?  
Jeni i/e shfrytëzuar, kërcënuar apo sulmuar?  
Mund të flisni me një profesionist dhe të gjeni mbrojtje. Në këtë broshurë do të gjeni koordinatat e shoqatave dhe të organizatave që mund të kontaktoni.

Shfrytëzimi i grave, i burrave dhe i fëmijëve mund të marri forma të ndryshme të cilat dënohen me ligj: shfrytëzimi seksual, skllavëria shtëpiake, detyrimi për të lypur, puna e detyruar, shtyrja për të kryer krime, martesat e detyruara.

# QENDRONI NË VEND TË SIGURT

---

Jini vigjilentë, veçanërisht nëse një person, qoftë grua apo burrë...

Përpiqet të marri dokumentet tuaja të identitetit (përveç autoriteteve dhe shoqatave të autorizuara),

Përpiqet të marri telefonin tuaj, Kompjuterin apo mjetet e tjera të komunikimit,

Përpiqet t'ju ndajë nga familja apo nga të afërmit tuaj,

Ju detyron të kryeni një aktivitet apo të keni marrëdhënie seksuale (edhe me qëllimin për të shlyer një borxh),

Ju premtan se do t'ju ndihmojë (transport, ushqim etj.) ose do t'ju japi ndihmë administrative, ligjore apo sociale në këmbim të parave,

Ju bën premtime jashtë realitetit,

Ju jep punë por nuk ju paguan apo ju lë të punoni në kushte të vështira.

**NE RAST RREZIKU  
IMINENT,  
MUND T'I KERKONI  
NDIHME POLICISE  
TE TELEFONONI  
17 OSE NUMRIN  
E URGJENCËS  
EVROPIAN 112.**





01.

## MBRONI TE DHENAT TUAJA

Të dhënat tuaja personale dhe dokumentet e identitetit janë elementë të ndjeshme dhe duhet të mbahen në vende të sigurta dhe konfidenciale. Bëni një foto të tyre dhe dërgojini ato në adresën tuaj të emailit, gjë që mund t'ju ndihmojë ne rast si i humbisni. Ndanjini ato vetëm me autoritetet dhe me organizatat zyrtare kur ato t'ju a kërkojnë.

Persona keqdashëse mund të përpiqen të krijojnë një lidhje besimi për të përfituar nga ju dhe nga situata në të cilën ndodheni. Mos i ndani asnjëherë informacionet tuaja personale dhe mos pranoni asnjë ofertë nga të panjohur në rrjetet sociale ose në faqet e internetit të paverifikuara.

02.

## RUANI KONTAKTIN ME TË AFËRMIT

Ruani kontaktin me familjen dhe me të afërmit tuaj. Mos pranoni të ndaheni nga familja apo nga të afërmit tuaj.

Mbani telefonin pranë vetes.

Mësoni përmendësh numrin e telefonit të një personi të besuar dhe bini dakord për një fjalëkalim që mund ta përdorni nëse ndonjëherë jeni në rrezik dhe që nuk mund të flisni lirshëm.

## 03.

# FAVORIZONI SHERBIMET ZYRTARE

Në Francë, janë krijuar shërbime zyrtare falas të cilat sigurojnë pritjen, kujdesin dhe shoqërimin tuaj duke marrë parasysh situatën tuaj administrative.

Favorizoni shërbimet e ofruara nga autoritetet apo shoqatat zyrtare, edhe në rast se kërkonit strehim. Kërkonit t'ju komunikojnë emrat e shoqatave apo organizatave që mund t'ju ndihmojnë si dhe informacionet zyrtare rreth tyre.

Preferoni transportin publik.

Nëse hipni në automjetin e dikujt, beni një fotografi të targës së makinës dhe dërgojani një personi të besueshëm.

Nëse jeni i strehuar nga një person dhe jo në një nga strukturat zyrtare, kërkojini t'ju paraqesë të dhënant e tij (identitet, adresë).



# KONTAKTET

## Për të kërkuar ndihmë?

Organizatat që i propozojnë ndihmë të drejtpërdrejtë viktimave të trafikimit të qenieve njerëzore.

### **Dispozitivi kombëtar Ac.Sé**

Ofron një strehim dhe mbështetje i cili ndodhet larg gjeografikisht nga vendbanimi i personit. Vepron si qendër burimore për profesionistët të cilët janë në kontakt me viktimat.

### **Kolektivi "Ensemble contre la traite des êtres humains" Bashkë kundër trafikimit të qenieve njerëzore**

Kolektivi është një rrjet i krijuar për një luftë më efektive kundër të gjitha formave të këtij mohimi të të drejtave të njeriut. Krijuar nga Secours Catholique në 2007, ai bashkon 28 Shoqatat franceze, të angazhuara drejtpërdrejt ose në mënyrë të tërthortë me viktimat.

### **Organisation internationale pour les migrations (OMI) Organizata ndërkombëtare e Migracionit**

Ndihmon riintegrimin et viktimave të trafikimit të qenieve njerëzore që dëshirojnë të kthehen në vendin e tyre të origjinës (kërkoni informacion mbi Shtetet përkatës).

### **Secours Catholique Ndihma Katolike Caritas France**

Ofron dëgjim, pritje, orientim dhe mbështetje për personat në rrezik dhe për viktimat e trafikimit të qenieve njerëzore.

### **Lidhja Urbane për shkëmbimin dhe luftën kundër shfrytëzimit (Ruelle)**

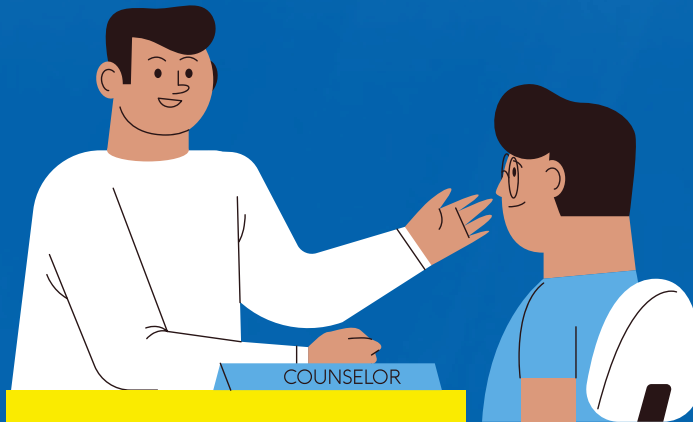
Ofron ndihmë sociale, psikologjike dhe ligjore.

### **Organizatë ndërkombëtare kundërsklavërisë moderne (CCEM)**

Ofron ndihmë sociale, psikologjike dhe ligjore.

### **L'amicale du Nid (AdN)(Miqësia e Folesë)**

Shoqërim të përgjithshëm për personat që kanë rënë preh e prostitucionit.



Çdo lloj  
shfrytëzimi

BP Boîte Postale 1532, 06099 Nice Cedex 1  
04 92 15 10 51 (lundi-vendredi, 9h-18h)  
ac.se@association-alc.org  
www.acse-alc.org/fr

Provence Alpes  
Côte d'Azur  
Kompetencë  
kombëtare

Çdo lloj  
shfrytëzimi

106 rue du Bac, 75007 Paris  
06 71 00 69 90  
contre.la.traite@secours-catholique.org  
www.contrelatraite.org

Paris  
Kompetencë  
kombëtare

Çdo lloj  
shfrytëzimi

31, rue du Faubourg Poissonnière, 75009 Paris  
01 40 44 06 91 ; iomparis@iom.int  
france.iom.int

Paris  
Kompetencë  
kombëtare

Çdo lloj  
shfrytëzimi

106, rue du Bac, 75007 Paris  
06 71 00 69 90  
genevieve.colas@secours-catholique.org  
www.secours-catholique.org

Paris  
Kompetencë  
kombëtare

Çdo lloj  
shfrytëzimi

06 59 18 71 66 / 06 98 39 70 42  
ruelle33000@gmail.com  
www.associationruelle.org

Bordeaux

Shfrytëzim  
në punë

169 bis Boulevard Auriol, 75013 Paris  
01 44 52 88 90; info@ccem.org  
www.esclavagemoderne.org

Paris  
Kompetencë  
kombëtare

Shfrytëzim  
seksual

Selia: 21 rue Château d'Eau, 75 010 Paris  
Tél. : 01 44 52 56 43 [contact@adn-asso.org](mailto:contact@adn-asso.org)  
Adresat e ndërtesave të mundshme i gjeni në  
sitin : [amicaledunid.org/presentation/](http://amicaledunid.org/presentation/)  
#etablissements [www.amicaledunid.org](http://www.amicaledunid.org)

Paris, Île-de-France,  
Chambéry, Toulouse,  
Marseille, Rennes,  
Montpellier, Brest,  
Grenoble, Lyon

# KONTAKTET

## Për të kërkuar ndihmë ?

Organizatat që i propozojnë ndihmë të drejtpërdrejtë viktimeve të trafikimit të qenieve njerëzore (vijim)

### **Mouvement du Nid (MdN)** Lëvizja e folesë

Propozon një shoqërim të përgjithshëm për personat në situatë prostitucioni.

### **Mission d'intervention et de sensibilisation contre la traite des êtres humains (Mist)** Misioni i ndërhyrjes dhe sensibilizimit kundër trafikimit të qenieve njerëzore

Propozon një shoqërim personave që janë viktime të proksenetizmit dhe të trafikimit të qenieve njerëzore për qëllime seksuale.

### **Aux captifs, la Libération** Të zënëve rob, Liri

Ofroni mbështetje për njerëzit e pastrehë që jetojnë në rrugë, ose që jetojnë nga rruga.

### **ALTHEA – L'Appart**

Ofron pritje, dëgjim dhe mbështetje për çdo person (të rritur apo të mitur) që ndodhet në një situatë ose në rrezik prostitucioni, pavarësisht nëse është apo jo në kontekstin e trafikimit të qenieve njerëzore.

### **Shoqata Paloma**

Shoqata për shëndetin komunitar që shoqëron personat që prostituohen, me qëllim parandalimin e rreziqeve, propozon një mbështetje sociale globale (shëndetësore, sociale, administrative dhe ligjore).

### **ARS Antigone**

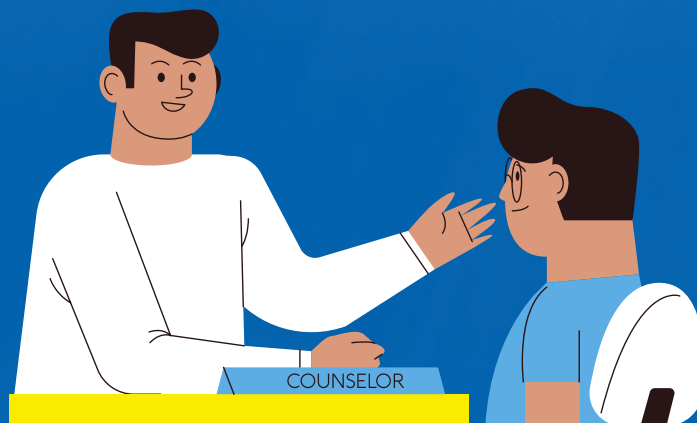
Lufta kundër përbuzjes së personave që prostituohen. Ndhmë për viktimat e trafikimit të qenieve njerëzore.



**Gra të dhunuara,  
Informacion**

**3919**





Shfrytëzim seksual

Adresat e delegacioneve i gjeni në:  
<https://mouvementdunid.org/mouvement-du-nid/delegations/>  
 01 42 70 92 40  
[www.mouvementdunid.org](http://www.mouvementdunid.org)

Paris, Île-de-France, Le Mans, Marseille, Caen, Lille, Besançon, Dreux, Toulouse, Nice, Montpellier, Tours, Nantes, Orléans, Toulon, Avignon, Angers, Lorient, Metz, Strasbourg, Mulhouse, Lyon, Rouen

Shfrytëzim seksual

Pritje dhe informacion çdo të premte në mëngjes,  
 PAD 2 rue de Suez, 75018 PARIS  
[contact@mist-association.org](mailto:contact@mist-association.org)  
[mist-association.org](http://mist-association.org)

Paris

Shfrytëzim seksual

33, avenue Parmentier, 75011 Paris  
 01 49 23 89 90; [siege@captifs.fr](mailto:siege@captifs.fr)  
[www.captifs.fr](http://www.captifs.fr)

Paris

Shfrytëzim seksual

8, rue du Vieux Temple, 38000 Grenoble  
 04 76 43 14 06 ; [contact@althea38.org](mailto:contact@althea38.org)  
<https://althea38.org/>

Grenoble

Shfrytëzim seksual

33, rue Fouré, 44000 Nantes  
 09 54 40 97 43 / 06 31 63 98 40  
[contact@paloma-asso.org](mailto:contact@paloma-asso.org)  
[www.paloma-asso.org](http://www.paloma-asso.org)

Nantes

Shfrytëzim seksual

10 rue Mazagran, 54000 Nancy  
 03 83 26 56 66  
[antigone@asso-ars.org](mailto:antigone@asso-ars.org)

Nancy

Numër dëgjimi kombëtar falas dhe anonim për gratë që janë viktima të dhunës (24/24 dhe 7/7, në frëngjisht dhe, sipas kërkesës, në 12 gjuhë të ndryshme)

# KONTAKTET

## Për të miturit ?

Organizatat që i propozojnë ndihmë të drejtpërdrejtë të miturve



### **Kolektivi Bashkë kundër trafikimit të qenieve njerëzore**

Ky kolektiv është një rrjet i krijuar për një luftë më efektive kundër të gjitha formave të këtij mohimi të të drejtave të njeriut. I krijuar nga Secours Catholique (Ndihma Katolike) në vitin 2007, ai bashkon 28 shoqata franceze, të angazhuara drejtpërdrejt ose tërthorazi me viktimat.

### **Secours Catholique Ndihma Katolike Karitas France**

Ofron dëgjim, pritje, udhëzime dhe mbështetje për njerëzit në rrezik dhe viktimat e trafikimit të qenieve njerëzore.

### **Kryqi i Kuq francez**

Ofron informacione dhe orientim të personave në rrezik dhe viktimat të trafikimit të qenieve njerëzore.

### **Hors la Rue Jashtë Rrugës**

Identifikon dhe mbështet të miturit e huaj dhe të pashoqëruar të cilët shrytëzohen.

### **Ecpat France – mission Calais Ecpat Francë–misioni Calais**

Ofron mbështetje ligjore, sociale dhe psikologjike për të miturit e pashoqëruar që gjenden në rrugë, duke përfshirë të mitur në rrezik ose viktimat të trafikimit.

### **Agir Contre la Prostitution des Enfants (ACPE) Të veprimet kundër prostitucionit të fëmijëve**

Ofron mbështetje për të miturit që janë viktimat të shfrytëzimit seksual dhe ata që i rrethojnë (mbështetje psiko-edukative, ligjore).

### **L'amicale du Nid (AdN) (Miqësia e Folesë)**

Ofron bashkë-mbështetje gjithëpërfshirëse për të miturit në situatë prostitucioni.

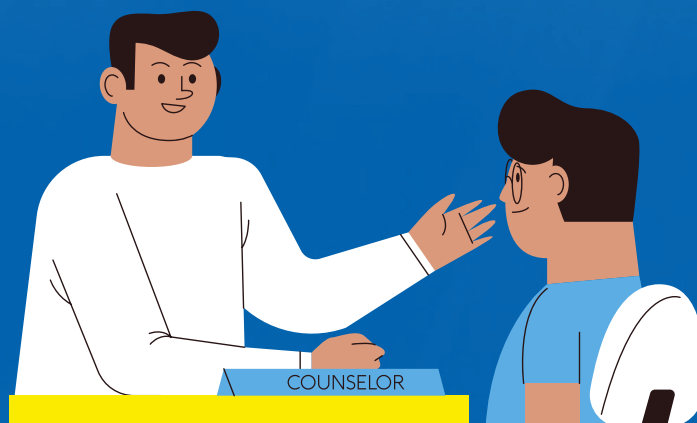
### **ALTHEA – L'Appart**

Ofron pritje, dëgjim dhe shoqërim ndaj të miturve në një situatë ose në rrezik prostitucioni.



Numri i Fëmijëri në rrezik

**119**



Çdo lloj shfrytëzimi	106 rue du Bac, 75007 Paris 06 71 00 69 90 contre.la.trait@secours-catholique.org www.contrelatraite.org	Paris Kompetencë kombëtare
Çdo lloj shfrytëzimi	106, rue du Bac, 75007 Paris 06 71 00 69 90 genevieve.colas@secours-catholique.org www.secours-catholique.org	Paris Kompetencë kombëtare
Çdo lloj shfrytëzimi	Selia: 21 rue de la Vanne, 92100 Montrouge 07 81 96 72 49 contact.teh@croix-rouge.fr www.croix-rouge.fr	Paris Kompetencë kombëtare
Çdo lloj shfrytëzimi	70, rue Douy Delcupe, 93100 Montreuil 01 41 58 14 65 ; contactehorslarue.org www.horslarue.org	Paris
Çdo lloj shfrytëzimi	+33 7 53 57 05 34 nga e hëna në të premte, 10h-17h(Whatsapp, gjuhët ; arabisht, tigrinya, anglisht, frëngjisht) ecpat-calais@ecpat-france.org	Calais
Shfrytëzim seksual	14 rue Mondétour, 75001 Paris 01 40 26 91 51; contact@acpe-asso.org acpe-asso.org	Paris
Shfrytëzim seksual	Selia: 21 rue Château d'Eau, 75 010 Paris 01 44 52 56 43 ; contact@adn-asso.org Adresat e ndërtesave të disponueshme i gjeni në sitin: amicaledunid.org/presentation/#etablissements Site ressources dédié : jenesuispasavendre.org	Ile-de-France, Marseille, Toulouse, Rennes, Montpellier, Lyon
Shfrytëzim seksual	8, rue du Vieux Temple, 38000 Grenoble 04 76 43 14 06 ; contact@althea38.org https://althea38.org/	Grenoble

Shërbim kombëtar i pritjes telefonike për fëmijë në rrezik, falas dhe anonim (24h/24 et 7/7, përkthyes në afërisht 185 gjuhë) dhe tchat on line tek [allo119.gouv.fr](https://allo119.gouv.fr).

